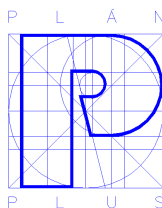


POSOUZENÍ AKTUÁLNÍHO STAVU OPĚRNÝCH ZDÍ KRAMÁŘOVY VILY (BAŠTA SV. MÁŘI MAGDALÉNY)



**GOGOLOVA 212/1,
PRAHA 1 - HRADČANY**

5. FOTODOKUMENTACE VÝCHODNÍ ČÁSTI



PLÁN PLUS, s.r.o. projekční a inženýrská kancelář
Hornátecká 19, 182 00 Praha 8, Tel.: 283 841 569, Email plan.plus@volny.cz, IČO 62917544, bank.spoj. ČSOB Praha 8, č.ú. 164715934/0300
Firma je zapsaná v obchodním rejstříku vedeném Městským soudem v Praze, oddíl C, vložka 35771

5. FOTODOKUMENTACE VÝCHODNÍ ČÁSTI

Fotodokumentace byla pořízena firmou PLÁN PLUS, s.r.o., pořízení snímků proběhlo v červenci 2020. Všechny snímky byly pořízeny tel. přístrojem Nokia 8.1. Výběr fotografií je dán jejich kvalitou a důležitostí zobrazovaného místa, některé snímky proto nebyly uvedeny, ale jsou archivovány u zpracovatele.

Fotografie jsou prezentovány v pořadí vnitřní pohled od severu k jihu a následně vnější pohled opět od severu k jihu.

Seznam fotodokumentace:

1.	Úsek V1-V2 (čelo kurtu) a V2-V3 (podélná strana kurtu), vnitřní pohled.....	4
2.	Úsek V1-V2, vnitřní pohled, detail – trhlina v obkladu	4
3.	Úsek V1-V2, vnitřní pohled, detail	5
4.	Kout V2, vnitřní pohled	5
5.	Kout V2, vnitřní pohled, detail – trhlina ve zdivu.....	6
6.	Kout V2, vnitřní pohled, detail – trhlina ve zdivu.....	6
7.	Úsek V2-V3, vnitřní pohled	7
8.	Nároží V3, vnitřní pohled, detail	7
9.	Staničení V5, vnitřní pohled, detail.....	8
10.	Úsek V5-V6, vnitřní pohled	8
11.	Kout V6, vnitřní pohled	9
12.	Úsek V5-V6, vnitřní pohled, detail	9
13.	Úsek V1-V2, vnější pohled.....	10
14.	Úsek V1-V2, vnější pohled.....	10
15.	Úsek V1-V2, vnější pohled.....	11
16.	Nároží V2, vnější pohled, detail – technologická spára	11
17.	Nároží V2, vnější pohled, detail – technologická spára	12
18.	Nároží V2, vnější pohled	12
19.	Úsek V2-V3, vnější pohled.....	13
20.	Úsek V2-V3, vnější pohled.....	13
21.	Úsek V2-V3, pohled z areálu vily na zeď orientovanou do exteriéru	14
22.	Kout V3, vnější pohled	14
23.	Kout V3, vnější pohled, detail.....	15
24.	Kout V3, vnější pohled, detail.....	15
25.	Úsek V3-V4, vnější pohled.....	16
26.	Úsek V3-V4, vnější pohled.....	16
27.	Nároží V4, vnější pohled	17
28.	Nároží V4, vnější pohled, detail.....	17
29.	Nároží V4, vnější pohled	18
30.	Nároží V4, vnější pohled	18
31.	Nároží V4, vnější pohled	19
32.	Nároží V4, vnější pohled	19
33.	Úsek V4-V5, vnější pohled.....	20
34.	Úsek V4-V5, vnější pohled.....	20

35.	Úsek V4-V5, vnější pohled	21
36.	Úsek V4-V5, vnější pohled	21
37.	Úsek V4-V5, vnější pohled	22
38.	Úsek V4-V5-V6, vnější pohled	22
39.	Úsek V4-V5-V6, vnější pohled	23
40.	Úsek V4-V5, vnější pohled, detail – poškození přizdívky	23
41.	Úsek V4-V5, vnější pohled, detail – poškození přizdívky	24
42.	Staničení V5, vnější pohled	25
43.	Staničení V5, vnější pohled	25
44.	Staničení V5, vnější pohled, detail – technologická spára	26
45.	Staničení V5, vnější pohled, detail – technologická spára	26
46.	Nároží V6, vnější pohled	27
47.	Nároží V6, vnější pohled	27

V Praze III. Q 2020

Ing. Martin Ehrental, Ing. Gabriela Navrátilová
283 841 569, plan.plus@volny.cz



1. Úsek V1-V2 (čelo kurtu) a V2-V3 (podélná strana kurtu), vnitřní pohled



2. Úsek V1-V2, vnitřní pohled, detail – trhliny v obkladu



3. Úsek V1-V2, vnitřní pohled, detail



4. Kout V2, vnitřní pohled



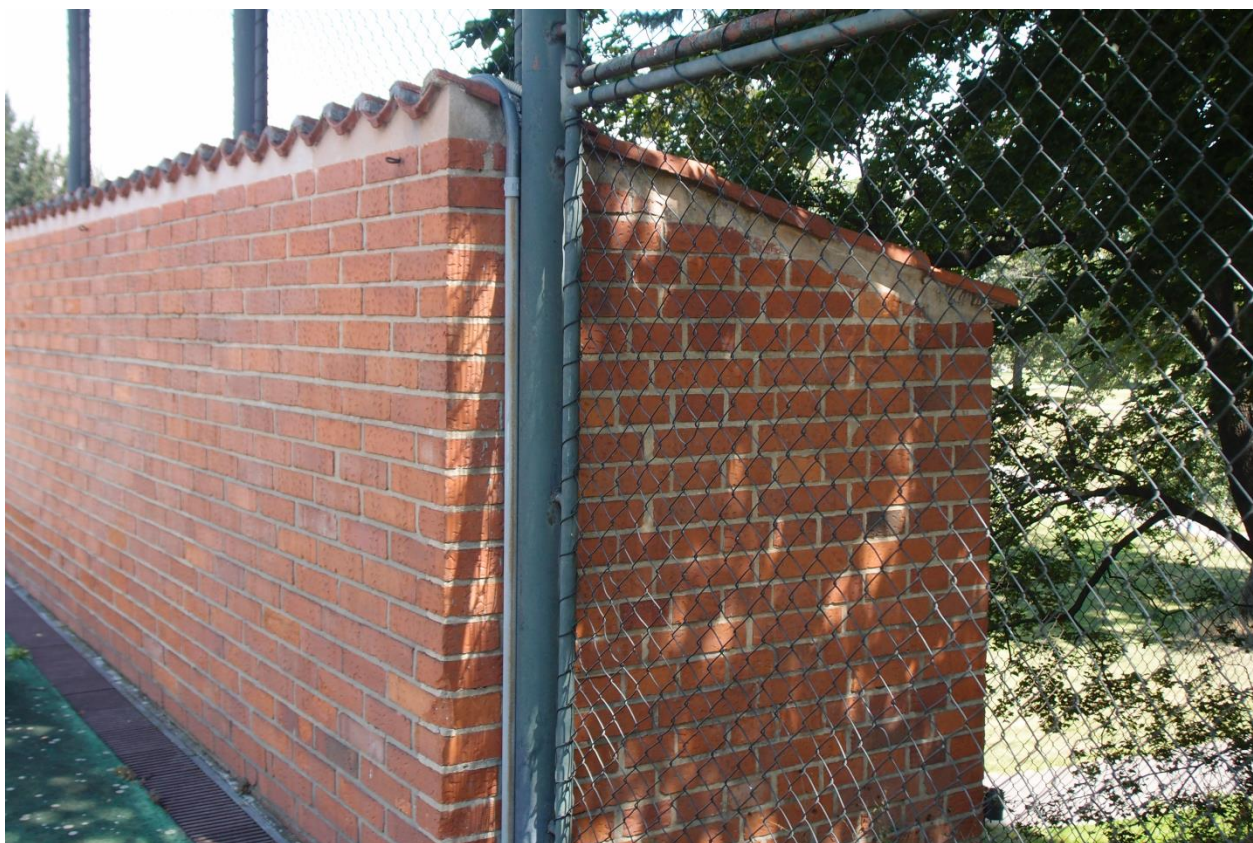
5. Kout V2, vnitřní pohled, detail – trhlina ve zdivu



6. Kout V2, vnitřní pohled, detail – trhlina ve zdivu



7. Úsek V2-V3, vnitřní pohled



8. Nároží V3, vnitřní pohled, detail



9. Staničení V5, vnitřní pohled, detail



10. Úsek V5-V6, vnitřní pohled



11. Kout V6, vnitřní pohled



12. Úsek V5-V6, vnitřní pohled, detail



13. Úsek V1-V2, vnější pohled



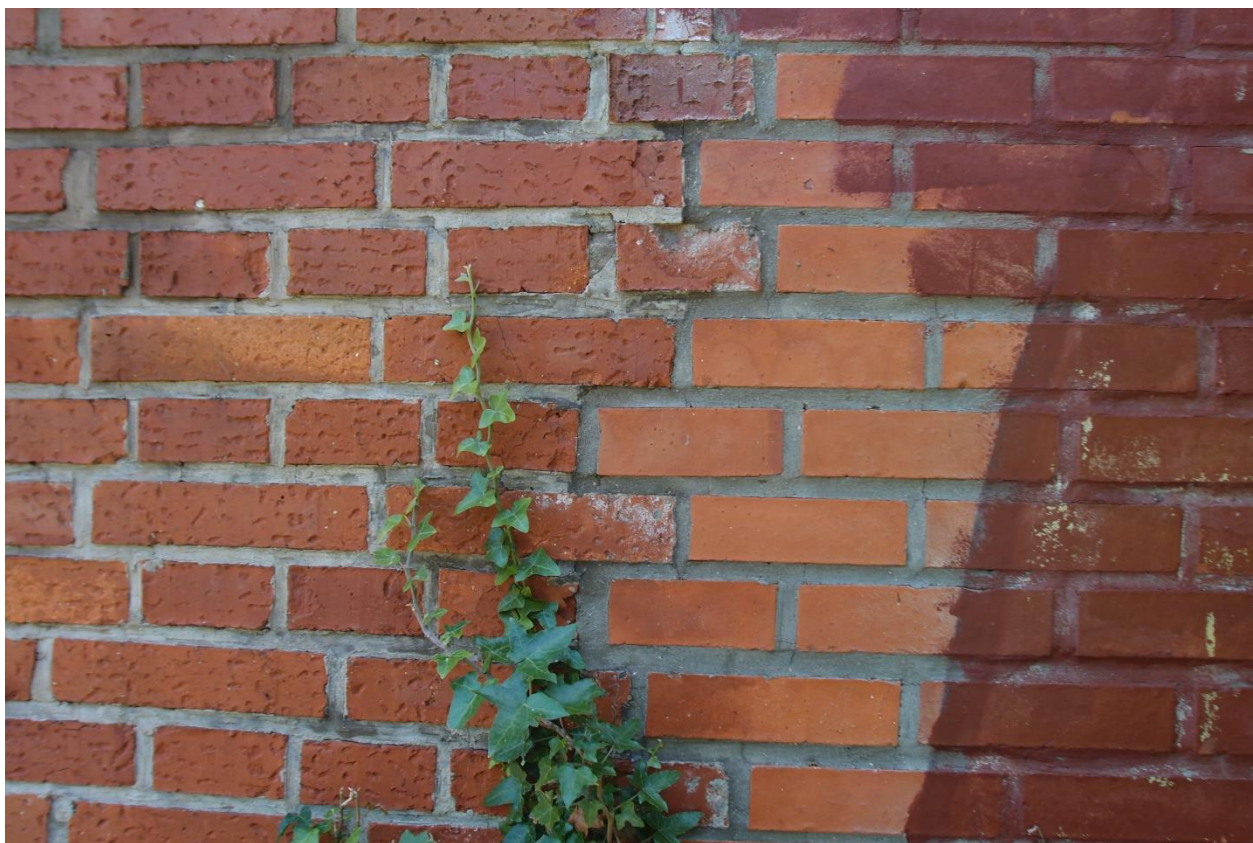
14. Úsek V1-V2, vnější pohled



15. Úsek V1-V2, vnější pohled



16. Nároží V2, vnější pohled, detail – technologická spára



17. Nároží V2, vnější pohled, detail – technologická spára



18. Nároží V2, vnější pohled



19. Úsek V2-V3, vnější pohled



20. Úsek V2-V3, vnější pohled



21. Úsek V2-V3, pohled z areálu vily na zeď orientovanou do exteriéru



22. Kout V3, vnější pohled



23. Kout V3, vnější pohled, detail



24. Kout V3, vnější pohled, detail



25. Úsek V3-V4, vnější pohled



26. Úsek V3-V4, vnější pohled



27. Nároží V4, vnější pohled



28. Nároží V4, vnější pohled, detail



29. Nároží V4, vnější pohled



30. Nároží V4, vnější pohled



31. Nároží V4, vnější pohled



32. Nároží V4, vnější pohled



33. Úsek V4-V5, vnější pohled



34. Úsek V4-V5, vnější pohled



35. Úsek V4-V5, vnější pohled



36. Úsek V4-V5, vnější pohled



37. Úsek V4-V5, vnější pohled



38. Úsek V4-V5-V6, vnější pohled



39. Úsek V4-V5-V6, vnější pohled



40. Úsek V4-V5, vnější pohled, detail – poškození přizdívky



41. Úsek V4-V5, vnější pohled, detail – poškození přizdívky



42. Staničení V5, vnější pohled



43. Staničení V5, vnější pohled



44. Staničení V5, vnější pohled, detail – technologická spára



45. Staničení V5, vnější pohled, detail – technologická spára



46. Nároží V6, vnější pohled



47. Nároží V6, vnější pohled